

# Rentabilidad y Eficiencia de las Instituciones de Microfinanzas

**Jornadas Anuales de Microfinanzas  
en Argentina 2008**

**Buenos Aires, Argentina: 14/10/08**

# Agenda.

## Introducción.

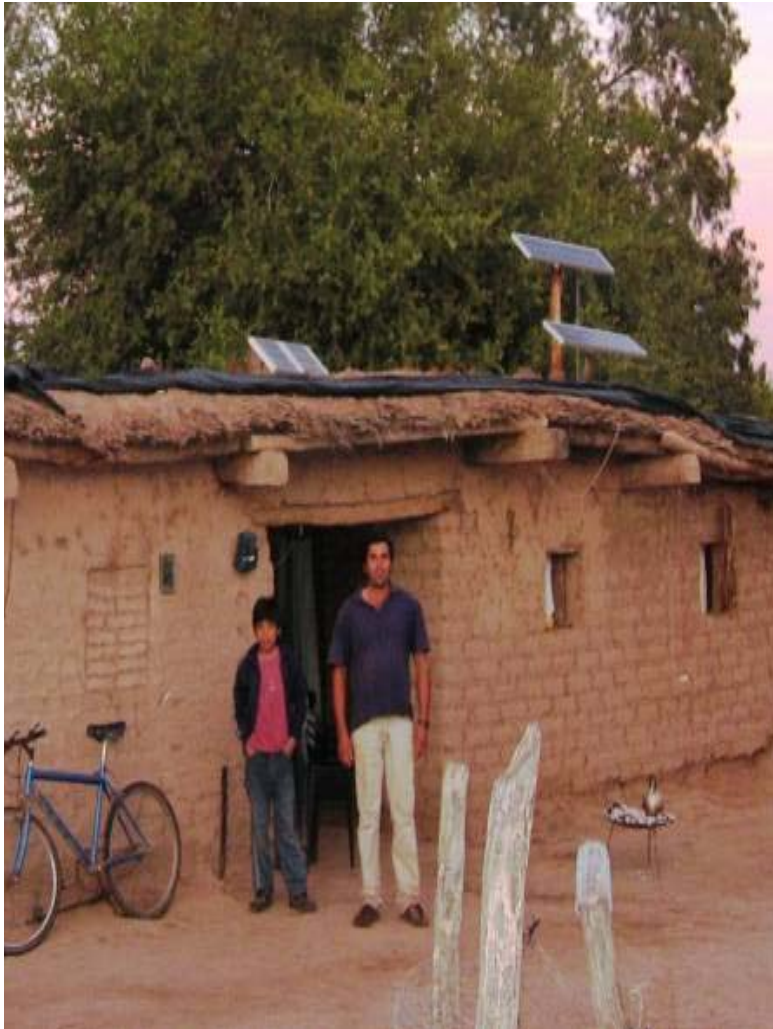
- Historia.
- FIS Hoy.
- Balance Social.
- Rentabilidad y Eficiencia.
- MF en Argentina.

## Alianza FIS – Grupo ACP.

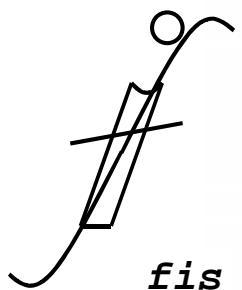
- Razones para un Socio.
- El Elegido: Grupo ACP.
- El Acuerdo.
- “Perder para Ganar”.

## Síntesis.

# Introducción



# Historia



# Presentación: FIS SA.

- Empresa Social. SA.
- 2 Unidades de Negocios:
  - Rural (9 años)
  - Urbano (5 años)
- Liderazgo en el incipiente mercado de MF.
  - 4M clientes / \$9MM de Activos / 5 Agencias / 63 Staff
  - Productos: MicroEmpresa, Vivienda y Paneles.
- Visión: Ser equipo líder de las MF en Argentina.

# Cumplimos nuestro rol social fundacional?

SI.

- “Hicimos llegar”
- Crédito / Oportunidades a 6.000+.
- Electricidad a 1.000+.
- Trabajo a 100+.
- Contribución a Radim
- Efecto demostración.

Pendiente.

- Masividad / Escala.
- En buena medida por falta de rentabilidad.

# Impacto social y rentabilidad, van de la mano?

- Si:
  - Rentabilidad -> Crecimiento -> **Escala y Sostenibilidad** = Impacto Social -> Rentabilidad...
  - Rentabilidad -> eficientiza / atrae recursos.
  - Rentabilidad -> Creatividad, nuevos modelos de negocios (Ej: FIS Rural y paneles solares).
- Pero:
  - Tendencia a dejar fuera a negocios mas chicos / vulnerables.
- Balance:
  - Rentabilidad e impacto se refuerzan: escala y sostenibilidad.
  - Empresa rentable es puede
    1. cargar solo costo marginal y/o
    2. subsidiar un determinado segmento.

# MF en Argentina:

- Enorme Oportunidad de Creación de valor Económico y Social.
- Mucho para aprender.
- Creciente interés. Público y Privado.
  
- Desafío es Escala.
  - Impacto.
  - Reducción de costos.

# Alianza FIS – Grupo ACP

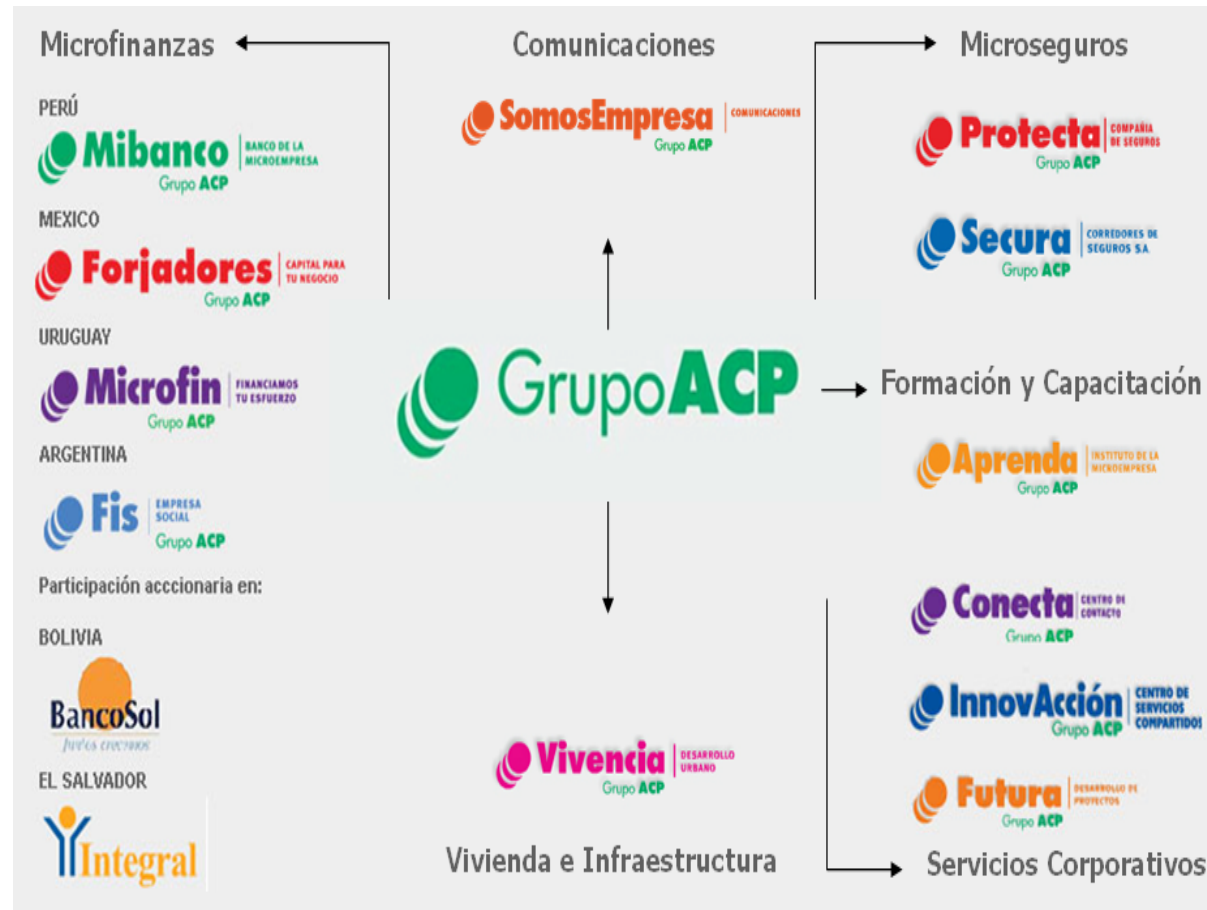


# Razones para un Socio.

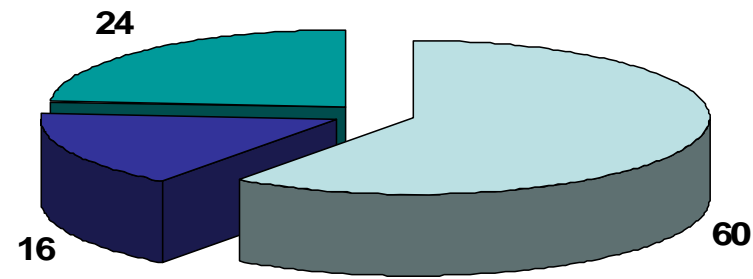
- Decisiones fundacionales.
  - “Fis nos trascienda”.
  - “La vida es una escuelita”.
- Restricciones a Escala: “deber” / “porque”.
  - Capital: Bajo patrimonio.
  - Conocimiento: “Como escalar negocios?”
  - Gobierno Corporativo: “Directorio”.
- Requisitos fundamentales: “deseo” / “con quien”.
  - Afinidad y proximidad cultural. “ser del palo”.
  - Misión. Impacto. Concepto de Empresa Social.
  - Valores. Integridad. Aprendizaje.

# El Elegido: Grupo ACP

- “Querés contribuir?, Bueno generará para cada exclusión una empresa rentable y reinvertí sus utilidades en resolver la próxima exclusión”.



# El Acuerdo.



■ Grupo ACP (ONG)

■ Fundadores

■ ONG Fundadores

- Capitalización de FIS (100% cash in).
- Directorio 3+2.
- Derechos de minoría.
- Socios locales retienen management.
- Apoyo Metodológico y Gerencial.
- Programa de intercambios (MiBanco, otras).
- Alineación: Socios a Largo Plazo.

# “Perder para Ganar”

## PERDER...

### “Control”

- De qué y para qué?
- Buenos Antecedentes
  - Julian y Patricio
  - Consejo Consultivo
- Mas importante es elegir bien.

### “Participación”

- Fis Reloaded > 2,5 Fis

## GANAR...

Escala.

Recursos.

Visión.

Aprendizaje.

Experiencia nueva.

Contraparte. +20 / +30.

Impacto regional.

Proyección.

Nuevas inclusiones.

# Síntesis.

- Impacto requiere Escala y Sostenibilidad,
- Escala requiere Recursos,
- Recursos requieren Rentabilidad.
  
- Alianza significa
  - Recursos: Capital + Gobierno + Conocimiento
  - Complementariedad: Edades / Local
  - Aprendizaje.
  
- Hay mas para ganar que para perder!!!

# Gracias

[juanjose.ochoa@fis.com.ar](mailto:juanjose.ochoa@fis.com.ar)

[www.fis.com.ar](http://www.fis.com.ar)