



# Microfinanzas en Argentina

Mapeo de instituciones de Microcrédito

Junio 08' - Diciembre 08' - Junio 09'

- Mapeo 2009 – Datos Principales Junio 09 vs. Junio 08
- 33 IMFs contribuyeron en la encuesta.
- Cartera creció un 24% paso de \$ 84 MM a \$ 104 MM
- Prestatarios crecieron un 33% de 40 M a 53 M
- La mora pasó del 6.3% de la cartera al 9.5%.
- Cartera por empleado mejoró de \$ 133M a \$ 148M
- Prestatarios por empleado crecieron un 19% pasando a 75.

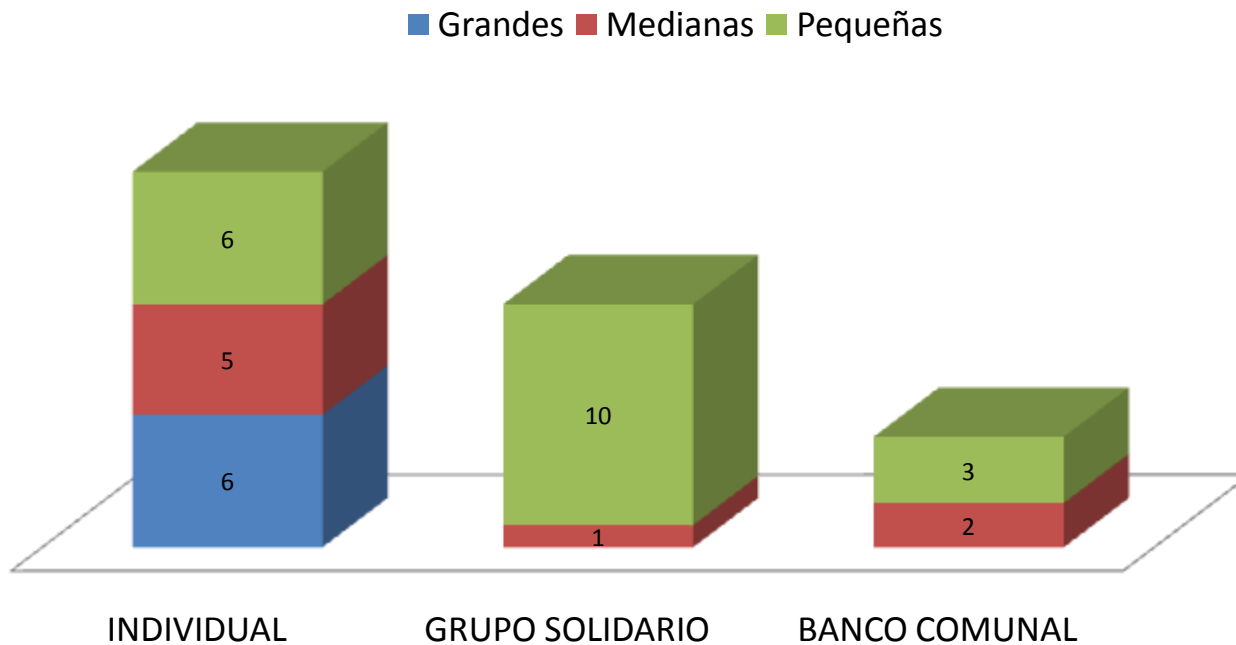
- IMFs por metodología

	# IMF's	%	% cartera	% clientes
Individual	17	52	90	62
Grupo Solidario	11	33	4	11
Banca Comunal	5	15	6	27
Total	33	100	100	100

- IMFs por tamaño

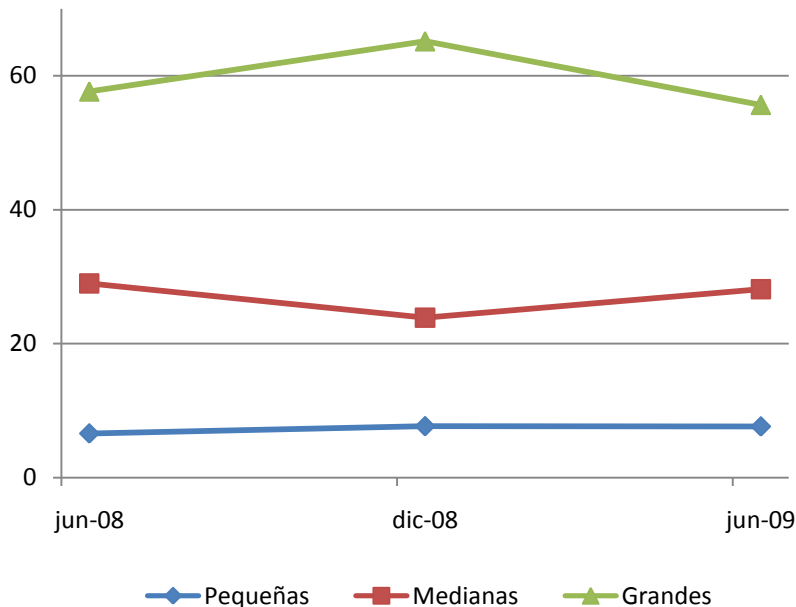
	# IMF's	%	% cartera	% clientes
Pequeñas	19	58	6	14
Medianas	8	24	21	39
Grandes	6	18	73	47
Total	33	100	100	100

# IMFs por tamaño y metodología

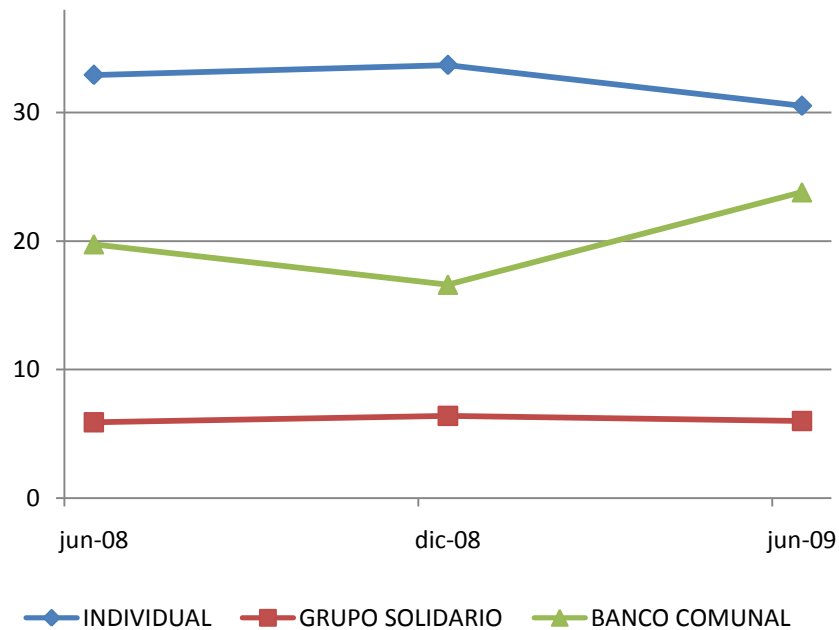


# Empleados por institución

## Tamaño



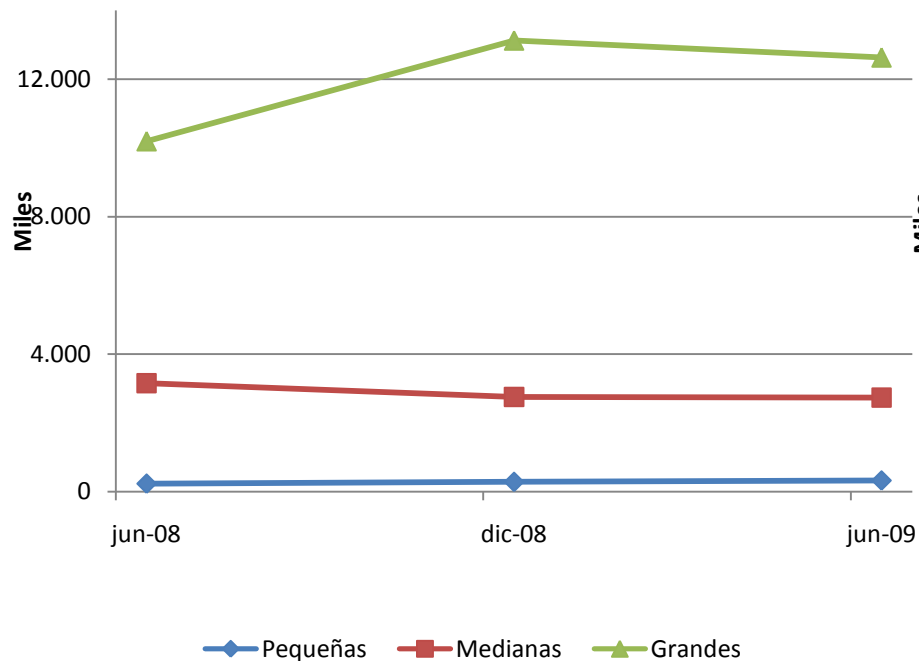
## Metodología



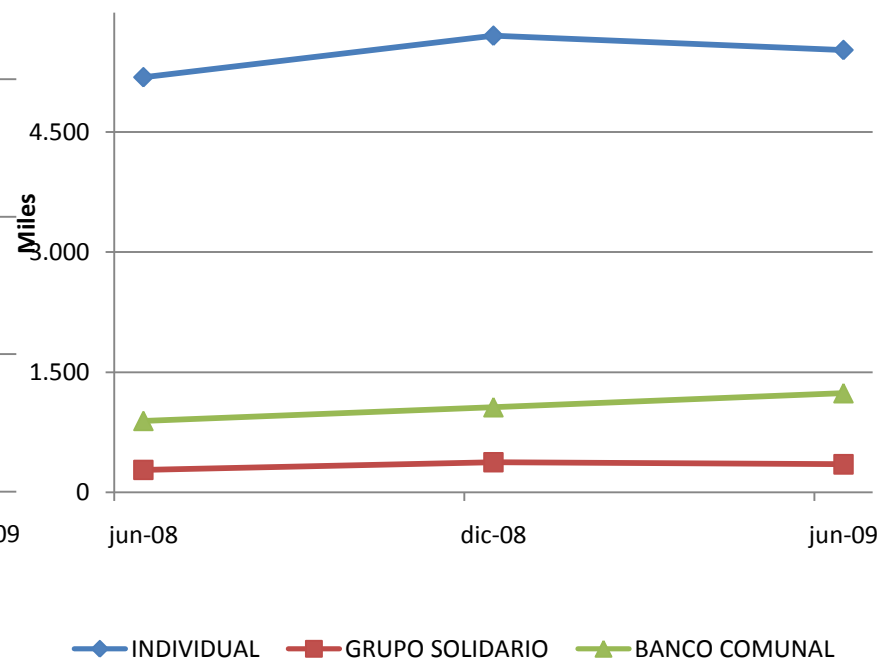
La cantidad de empleados por IMFs se mantuvo en niveles similares a los del año anterior.

## Cartera por IMF (\$ miles)

### Tamaño



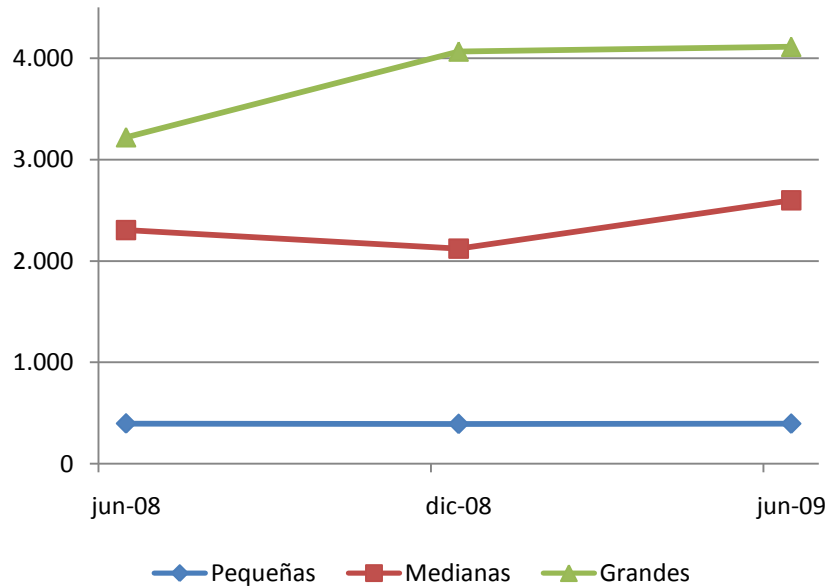
### Metodología



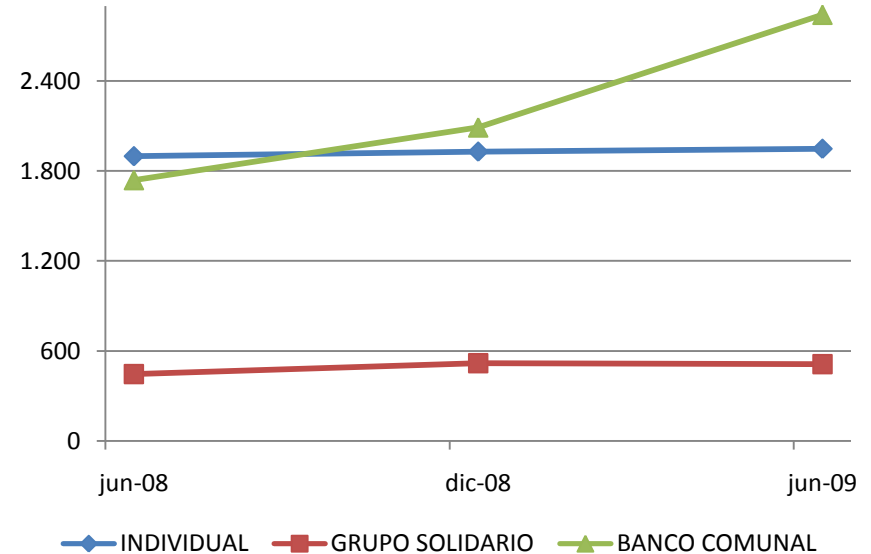
La cartera total creció un 24%. Las instituciones con metodología de Banca Comunal crecieron en promedio un 39%.

# Prestatarios por IMF

## Tamaño



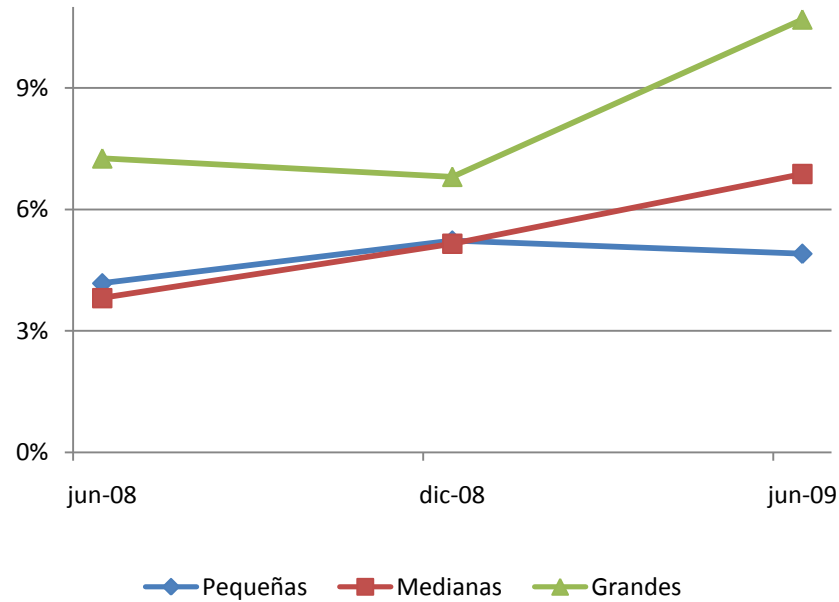
## Metodología



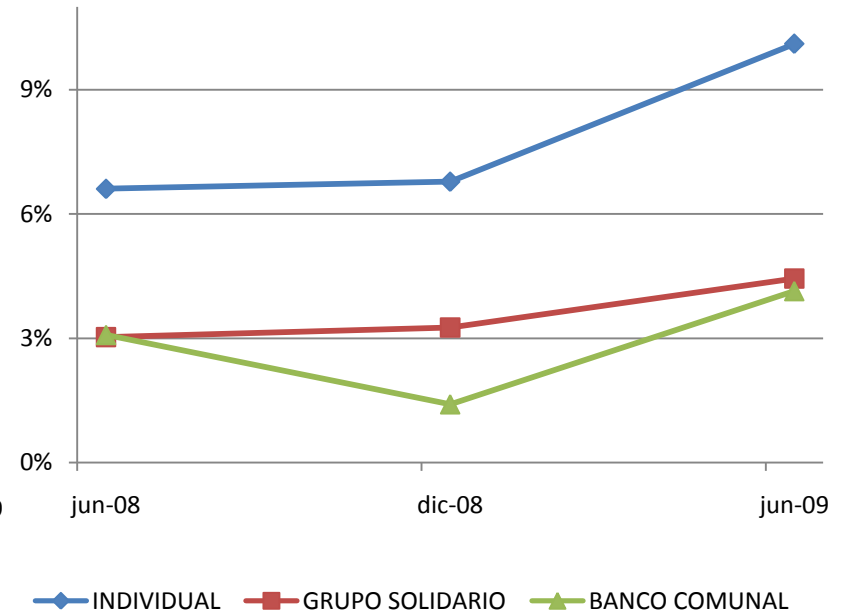
Los Prestatarios totales crecieron un 33% mientras que las IMFs con metodología de Banca Comunal crecieron en promedio un 63 %.

## % Mora

### Tamaño



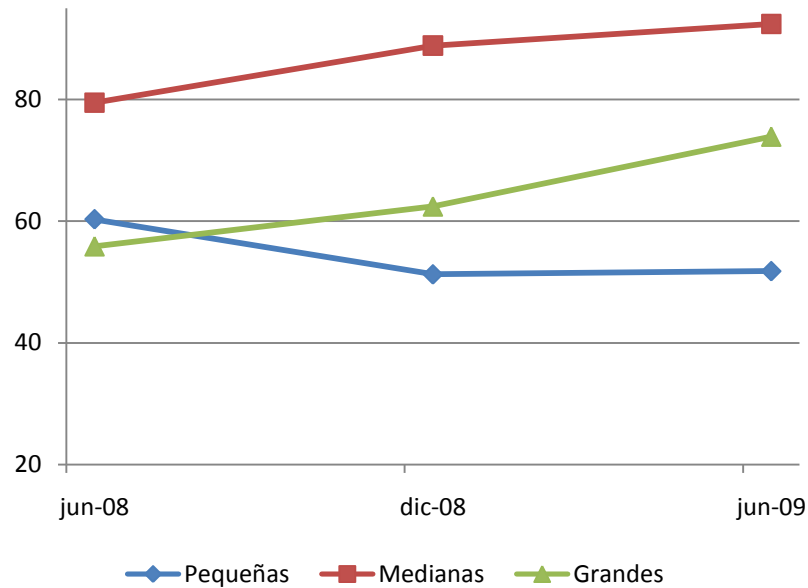
### Metodología



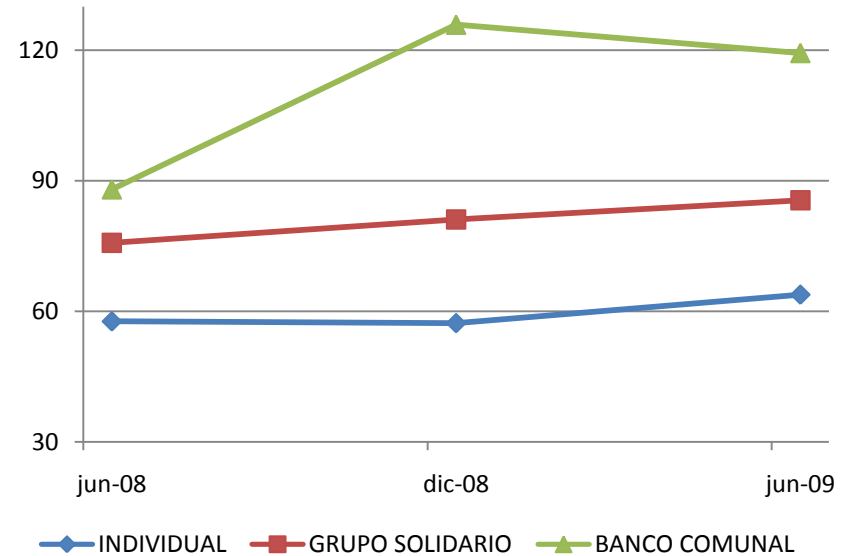
Producto de la crisis financiera, el porcentaje de la Mora creció casi un 50% hasta llegar a un 9,5%.

# Prestatarios por empleado

## Tamaño



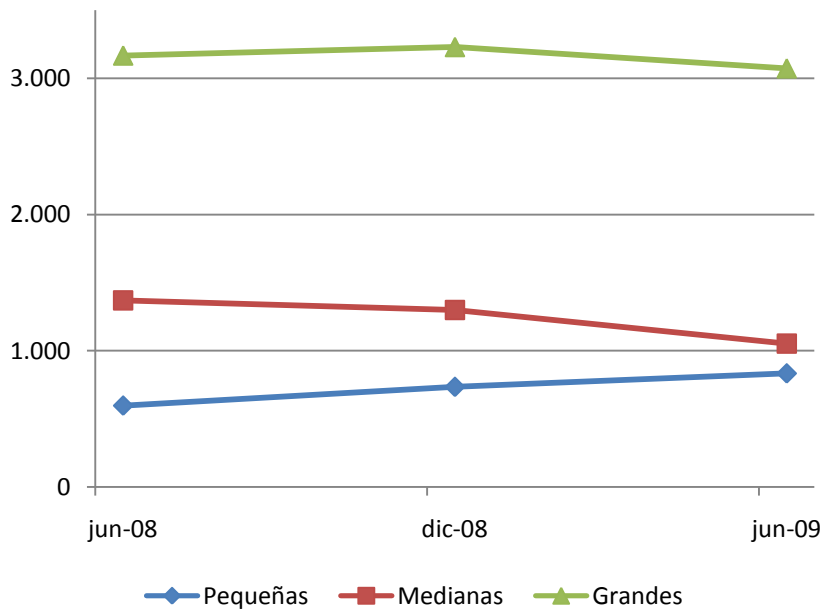
## Metodología



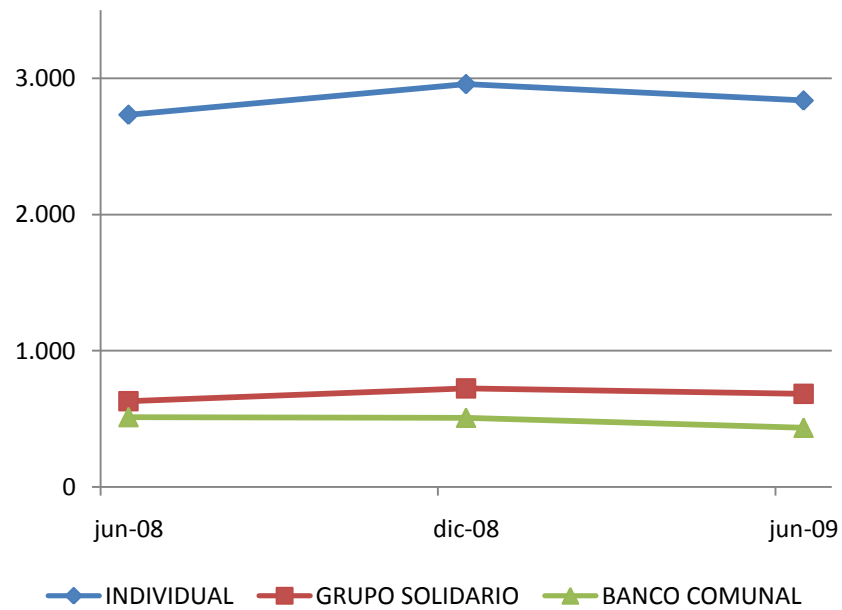
En todas las metodologías se observa una mejora en la eficiencia. La relación de Prestatarios por empleado pasa de 63 a 75.

# Cartera por prestatario (\$)

## Tamaño



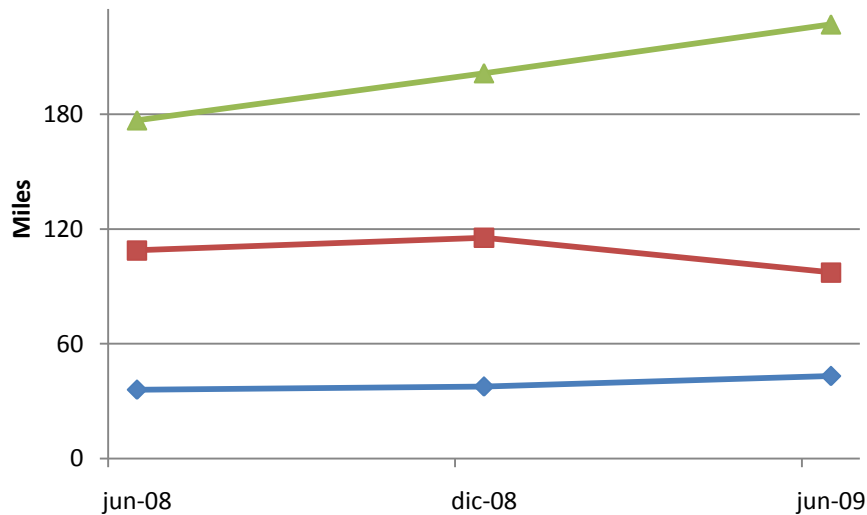
## Metodología



El volumen por prestatario se mantuvo en niveles similares al año anterior

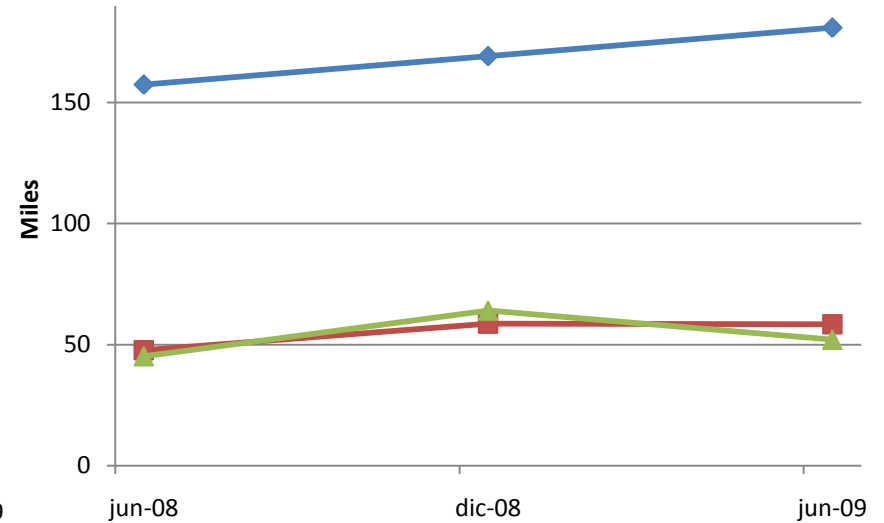
## Cartera por empleado (\$ miles)

### Tamaño



◆ Pequeñas ■ Medianas ▲ Grandes

### Metodología

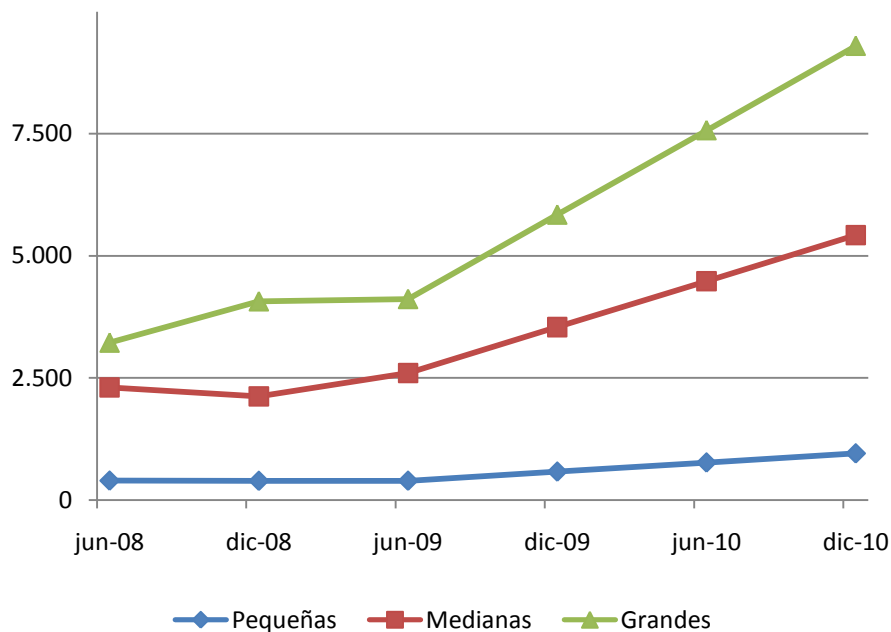


◆ INDIVIDUAL ■ GRUPO SOLIDARIO ▲ BANCO COMUNAL

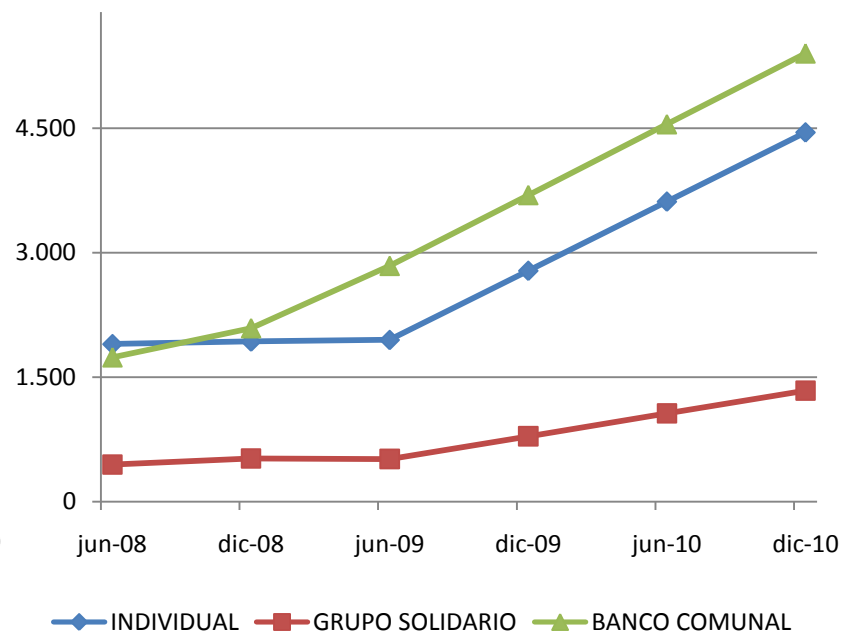
En todas las metodologías se observa una mejora en la cartera por empleado, del 15 al 23%.

# Proyección de clientes por IMF al 2010

## Tamaño



## Metodología



De acuerdo con la proyección de Prestatarios al 2010, se espera un crecimiento del 121% en los próximos 18 meses.

- **Conclusiones**

- Importantes crecimientos en cartera y en clientes.
- Control de gastos.
- Crecimiento de la mora.
- Esperanzadora entrada de nuevos jugadores.
- Mejoras de Eficiencia y productividad.
- Gran mercado potencial.



# Muchas Gracias